





60x120

R9

A

V3

R



DAKV1743  
PEI 5  $\odot$  93 / m<sup>2</sup>  
mat | matt

běžová / beige / beżowa / бежевый / beige



DAKV1740  
PEI 5  $\odot$  93 / m<sup>2</sup>  
mat | matt

bílo-šedá / white-grey / biato-szara / бело-серый / blanco-gris



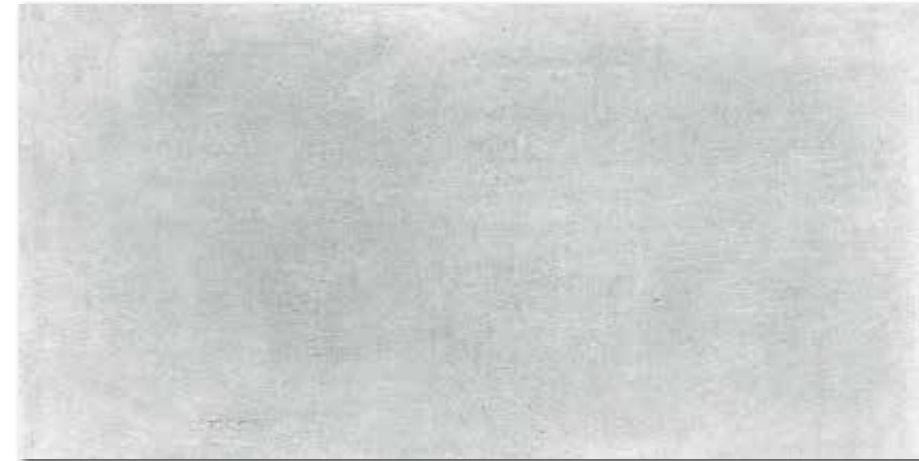
60x120

R9

A

V3

R



DAKV1741  
PEI 5  $\odot$  93 / m<sup>2</sup>  
mat | matt

šedá / grey / szara / серый / gris



DAKV1742  
PEI 4  $\odot$  93 / m<sup>2</sup>  
mat | matt

tmavě šedá / dark grey / ciemnoszara / темно-серый / gris oscuro



60x120



598x1198x10



EN 14411:2016, annex G B1a GL



2



1,4



1,44



27



38,88



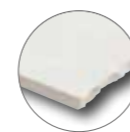
32,7



22,7



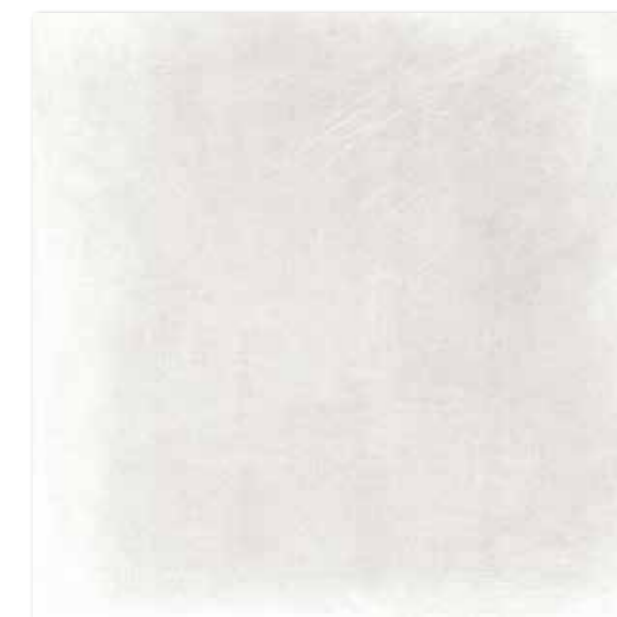
908



80x80  
R9  
A  
V3  
R



DAK81743  
PEI 5  $\bigcirc$  89 / m<sup>2</sup>  
mat | matt



DAK81740  
PEI 5  $\bigcirc$  89 / m<sup>2</sup>  
mat | matt



DAK84743  
PEI 5  $\bigcirc$  89 / m<sup>2</sup>  
mat | matt



DAK84740  
PEI 5  $\bigcirc$  89 / m<sup>2</sup>  
mat | matt

40x80  
R9  
A  
V3  
R



DCP84743  
PEI 5  $\bigcirc$  78 / ks  
mat | matt



DCP84740  
PEI 5  $\bigcirc$  78 / ks  
mat | matt

40x80  
R9  
A  
V3  
R



DSA89743  
 $\bigcirc$  72 / ks  
mat | matt  
béžová / beige / bežowa / бежевый / beige

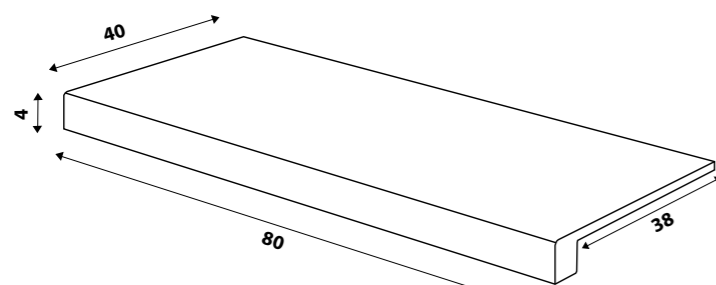


DSA89740  
 $\bigcirc$  72 / ks  
mat | matt  
bilo-šedá / white-grey / biato-szara / бело-серый / blanco-gris

80x9,5  
R

40x80

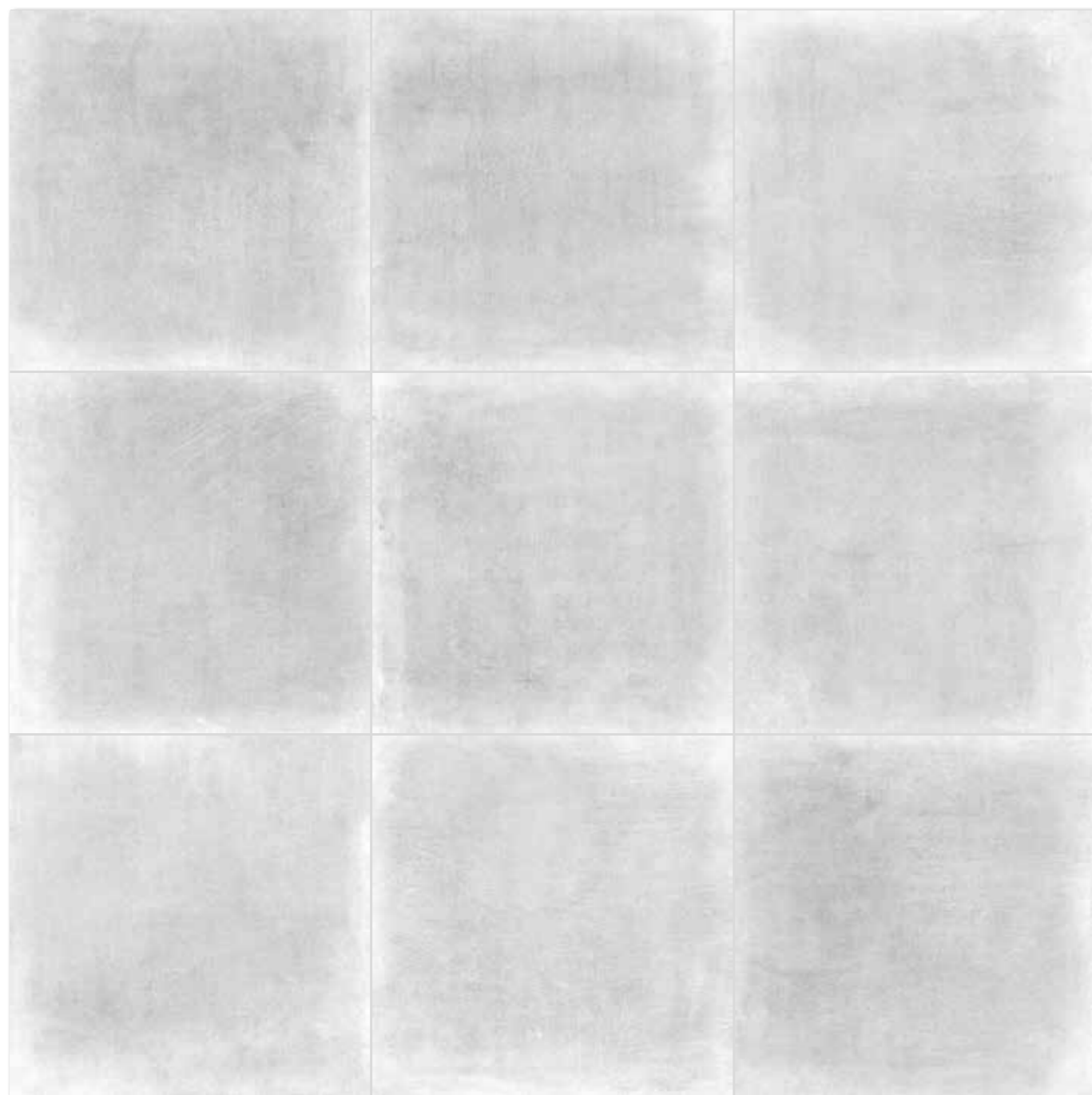
R9  
A  
V3  
R



DCF84743\* béžová / beige / bežowa / бежевый / beige  
DCF84740\* bilo-šedá / white-grey / biato-szara / бело-серый / blanco-gris  
DCF84741\* šedá / grey / szara / серый / gris  
DCF84742\* tmavě šedá / dark grey / ciemnoszara / темно-серый / gris oscuro  
PEI 4-5  $\bigcirc$  108 / ks  
mat | matt

\* Výroba na objednávku | Production by order | Produkcja na zamowienie | Производство под заказ | Producción bajo demanda

výrobek / product	cm	mm	EN	ks/m <sup>2</sup>	m <sup>2</sup>	kg	kg/m <sup>2</sup>	brutto kg
dlaždice / floor tile	80x80	798x798x10	EN 14411:2016, annex G Bla GL	2	1,6	1,28	42	53,76
dlaždice / floor tile	40x80	398x798x10	EN 14411:2016, annex G Bla GL	4	3,1	1,28	42	53,76
schodovka / step tile	40x80	398x798x10	STO č. 030 - 049916	2	3,1	0,64	-	14,1
sohl. / skirting plinth	80x9,5	798x95x10	STO č. 030 - 049916	10	13,2	0,76	-	16,7
schodová tvarovka / special step tile	40x80	398x798x10	STO č. 030 - 049916	2	-	-	-	-



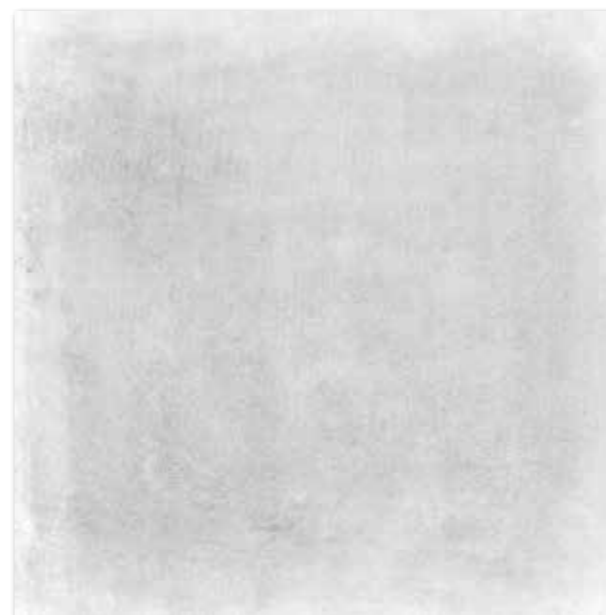
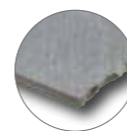
Všechny výrobky celé série vykazují velké odchylky odstínové difference V3. / All products of the entire batch show big deviations in shade difference V3.

Před pokládkou doporučujeme jednotlivé obkladové prvky vybírat z několika kartonů a výslednou plochu komponovat podle inspirativní fotodokumentace z katalogů RAKO případně z webových stránek [www.rako.cz](http://www.rako.cz)

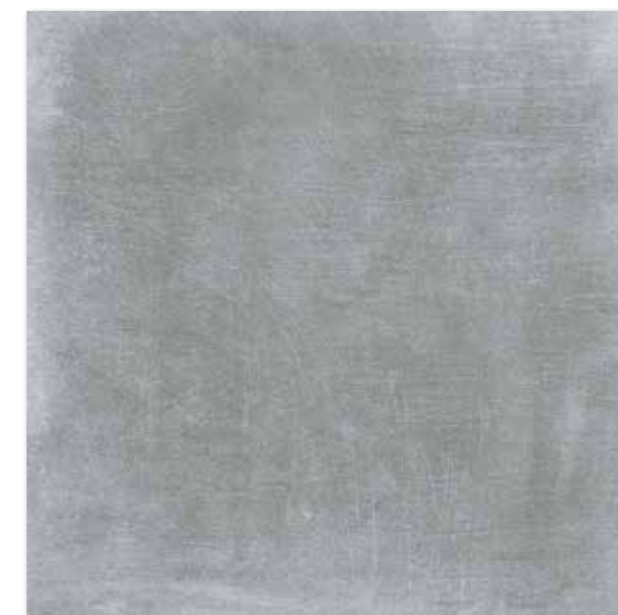
Žádoucí je kombinace všech jednotlivých designů obkladových prvků včetně jejich natáčení o 90° či 180°, aby se dosáhlo optimálního vyváženého vzhledu podlahy nebo stěny.

Before laying the tiles, we suggest you select from several cartons and arrange them as illustrated in the inspiration photo documentation in RAKO catalogues or website [www.rako.eu](http://www.rako.eu), and mix the tiles to achieve the required result including turning them by 90° or 180°.

výrobek / product	cm	mm	EN	ks/m <sup>2</sup>	m <sup>2</sup>	kg	brutto kg				
diaždice / floor tile	80x80	798x798x10	EN 14411:2016, annex G B1a GL	2	1,6	1,28	42	53,76	28,0	21,9	1 202
diaždice / floor tile	40x80	398x798x10	EN 14411:2016, annex G B1a GL	4	3,1	1,28	42	53,76	28,0	21,9	1 202
schodovka / step tile	40x80	398x798x10	STO č. 030 - 049916	2	3,1	0,64	-	-	14,1	21,9	-
sokl / skirting plinth	80x9,5	798x95x10	STO č. 030 - 049916	10	13,2	0,76	-	-	16,7	21,9	-



DAK81741  
PEI 5 ○ 89 / m<sup>2</sup>  
mat | matt



DAK81742  
PEI 4 ○ 89 / m<sup>2</sup>  
mat | matt



DAK84741  
PEI 5 ○ 89 / m<sup>2</sup>  
mat | matt



DAK84742  
PEI 4 ○ 89 / m<sup>2</sup>  
mat | matt



DCP84741  
PEI 5 ○ 78 / ks  
mat | matt



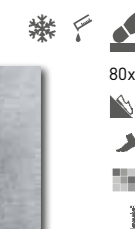
DCP84742  
PEI 4 ○ 78 / ks  
mat | matt



DSA89741  
○ 72 / ks  
mat | matt  
šedá / grey / szara / серый / gris



DSA89742  
○ 72 / ks  
mat | matt  
tmavě šedá / dark grey / ciemnoszara / темно-серый / gris oscuro



80x80

R9

A

V3

R

40x80

R9

A

V3

R

40x80

R9

A

V3

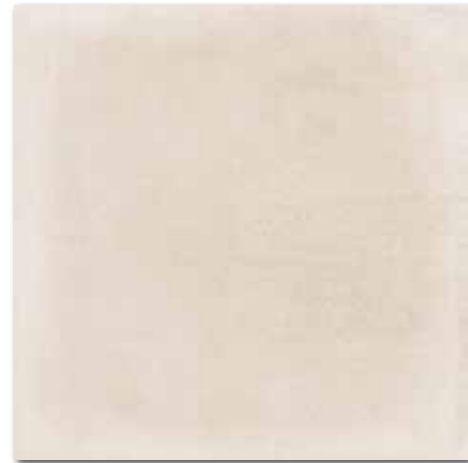
R

80x9,5

R



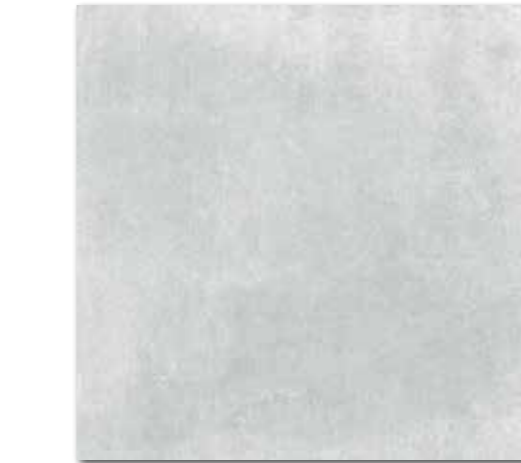
60x60  
R9  
A  
V3  
R



DAK63743  
PEI 5  $\bigcirc$  82 / m<sup>2</sup>  
mat | matt



DAK63740  
PEI 5  $\bigcirc$  82 / m<sup>2</sup>  
mat | matt



DAK63741  
PEI 5  $\bigcirc$  82 / m<sup>2</sup>  
mat | matt



DAK63742  
PEI 4  $\bigcirc$  82 / m<sup>2</sup>  
mat | matt



60x60  
R9  
A  
V3  
R

30x60  
R9  
A  
V3  
R



DAKSE743  
PEI 5  $\bigcirc$  78 / m<sup>2</sup>  
mat | matt



DAKSE740  
PEI 5  $\bigcirc$  78 / m<sup>2</sup>  
mat | matt



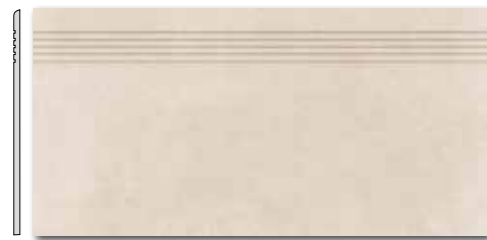
DAKSE741  
PEI 5  $\bigcirc$  78 / m<sup>2</sup>  
mat | matt



DAKSE742  
PEI 4  $\bigcirc$  78 / m<sup>2</sup>  
mat | matt

30x60  
R9  
A  
V3  
R

30x60  
R9  
A  
V3  
R



DCPSE743  
PEI 5  $\bigcirc$  72 / ks  
mat | matt



DCPSE740  
PEI 5  $\bigcirc$  72 / ks  
mat | matt



DCPSE741  
PEI 5  $\bigcirc$  72 / ks  
mat | matt



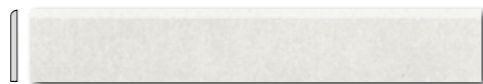
DCPSE742  
PEI 4  $\bigcirc$  72 / ks  
mat | matt

30x60  
R9  
A  
V3  
R

60x9,5  
R



DSAS4743  
 $\bigcirc$  58 / ks  
mat | matt  
běžová / beige / beżowa / бежевый / beige



DSAS4740  
 $\bigcirc$  58 / ks  
mat | matt  
bilo-šedá / white-grey / biato-szara / бело-серый / blanco-gris



DSAS4741  
 $\bigcirc$  58 / ks  
mat | matt  
šedá / grey / szara / серый / gris



DSAS4742  
 $\bigcirc$  58 / ks  
mat | matt  
tmavě šedá / dark grey / ciemnoszara / темно-серый / gris oscuro

60x9,5  
R

výrobek / product	cm	mm	EN	ks/m <sup>2</sup>	m <sup>2</sup>	kg	brutto kg				
diaždice / floor tile	60x60	598x598x10	EN 14411:2016, annex G Bla GL	3	2,8	1,08	32	34,56	23,7	21,9	782
diaždice / floor tile	30x60	298x598x10	EN 14411:2016, annex G Bla GL	6	5,6	1,08	40	43,20	23,7	21,9	971
schodovka / step tile	30x60	298x598x10	STO č. 030 - 049916	6	5,6	1,08	40	-	23,7	21,9	-
sokl / skirting plinth	60x9,5	598x95x10	STO č. 030 - 049916	13	17,5	0,74	-	-	16,2	21,9	-

Doporučené skladby formátů viz str. 337. | Recommended combinations of modular sizes see page 337. | Zalecane ułożenie modułowych formatów na stronie 337. | Рекомендуемый состав модульных форматов, см. стр. 337. | Composiciones de formatos recomendadas - vea la página n° 337.



30x30  
10x10  
20x20  
45x45



v3



**DDM06743 (SET)**  
PEI 5  $\odot$  72 / set  
mat | matt |  $\text{R10}$  |  $\text{B}$  |  $\text{>}$  |  $\text{A}$



**DAK12743**  
PEI 5  $\odot$  90 / m<sup>2</sup>  
mat | matt |  $\text{R10}$  |  $\text{B}$  |  $\text{>}$  |  $\text{A}$



**DAK26743**  
PEI 5  $\odot$  86 / m<sup>2</sup>  
mat | matt |  $\text{R9}$  |  $\text{A}$  |  $\text{A}$



**DAA44743**  
PEI 5  $\odot$  74 / m<sup>2</sup>  
mat | matt |  $\text{R9}$  |  $\text{A}$



**DDT26743\***  
 $\odot$  48 / ks  
mat | matt  
běžová / beige / beżowa / бежевый / beige



**DSAPM743** 45x8,5  
 $\odot$  56 / ks  
mat | matt



30x30  
10x10  
20x20  
45x45



v3



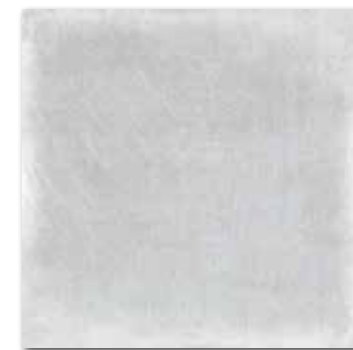
**DDM06741 (SET)**  
PEI 5  $\odot$  72 / set  
mat | matt |  $\text{R10}$  |  $\text{B}$  |  $\text{>}$  |  $\text{A}$



**DAK12741**  
PEI 5  $\odot$  90 / m<sup>2</sup>  
mat | matt |  $\text{R10}$  |  $\text{B}$  |  $\text{>}$  |  $\text{A}$



**DAK26741**  
PEI 5  $\odot$  86 / m<sup>2</sup>  
mat | matt |  $\text{R9}$  |  $\text{A}$  |  $\text{A}$



**DAA44741**  
PEI 5  $\odot$  74 / m<sup>2</sup>  
mat | matt |  $\text{R9}$  |  $\text{A}$



**DDT26741\***  
 $\odot$  48 / ks  
mat | matt  
šedá / grey / szara / серый / gris



**DSAPM741** 45x8,5  
 $\odot$  56 / ks  
mat | matt



30x30  
10x10  
20x20  
45x45



v3



**DDM06740 (SET)**  
PEI 5  $\odot$  72 / set  
mat | matt |  $\text{R10}$  |  $\text{B}$  |  $\text{>}$  |  $\text{A}$



**DAK12740**  
PEI 5  $\odot$  90 / m<sup>2</sup>  
mat | matt |  $\text{R10}$  |  $\text{B}$  |  $\text{>}$  |  $\text{A}$



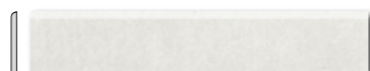
**DAK26740**  
PEI 5  $\odot$  86 / m<sup>2</sup>  
mat | matt |  $\text{R9}$  |  $\text{A}$  |  $\text{A}$



**DAA44740**  
PEI 5  $\odot$  74 / m<sup>2</sup>  
mat | matt |  $\text{R9}$  |  $\text{A}$



**DDT26740\***  
 $\odot$  48 / ks  
mat | matt  
bílá-šedá / white-grey / biato-szara / бело-серый / blanco-gris



**DSAPM740** 45x8,5  
 $\odot$  56 / ks  
mat | matt



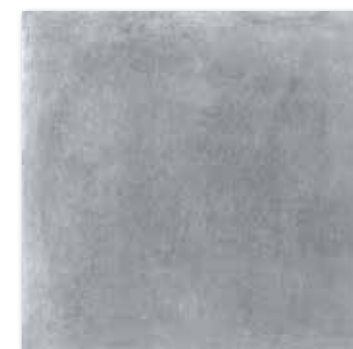
**DDM06742 (SET)**  
PEI 4  $\odot$  72 / set  
mat | matt |  $\text{R10}$  |  $\text{B}$  |  $\text{>}$  |  $\text{A}$



**DAK12742**  
PEI 4  $\odot$  90 / m<sup>2</sup>  
mat | matt |  $\text{R10}$  |  $\text{B}$  |  $\text{>}$  |  $\text{A}$



**DAK26742**  
PEI 4  $\odot$  86 / m<sup>2</sup>  
mat | matt |  $\text{R9}$  |  $\text{A}$  |  $\text{A}$



**DAA44742**  
PEI 4  $\odot$  74 / m<sup>2</sup>  
mat | matt |  $\text{R9}$  |  $\text{A}$



**DDT26742\***  
 $\odot$  48 / ks  
mat | matt  
tmavě šedá / dark grey / ciemnoszara / темно-серый / gris oscuro



**DSAPM742** 45x8,5  
 $\odot$  56 / ks  
mat | matt

výrobek / product



EN



výrobek / product	cm	mm	EN	ks/m <sup>2</sup>	m <sup>2</sup>	m <sup>3</sup>	kg	kg/m <sup>2</sup>	brutto kg
mozaika set 30x30 cm / mosaic sheet 30x30 cm	5x5	48x48x10	EN 14411:2016, annex G Bla GL	3	11	0,27	-	5,9	21,9
dlaždice / floor tile	10x10	98x98x10	EN 14411:2016, annex G Bla GL	10	11	0,91	56	50,96	19,9
dlaždice / floor tile	20x20	198x198x10	EN 14411:2016, annex G Bla GL	23	25	0,92	57	52,44	20,1
dekor / decot	20x20	198x198x10	EN 14411:2016, annex G Bla GL	23	25	0,92	-	20,1	21,9
dlaždice / floor tile	45x45	448x448x10	EN 14411:2016, annex G Bla GL	6	5	1,21	26	31,46	25,0
sokl / skirting plinth	45x8,5	448x85x10	STO č. 030 - 049916	20	26,1	0,77	-	15,9	20,7

\*Balení výrobku obsahuje nahodilý mix zobrazených designů. | The products are deliberately mixed in packing to include a random selection of designs.